

# CO<sub>2</sub>-FOOTPRINT HEEL 2023 EN 1<sup>E</sup> HELFT 2024

Revisiedatum 19-07-2024

Richtlijn ISO14064-1:2019

RHFB Holding BV  
Handelsweg 5  
5527 AL Hapert

RHFB Holding BV is een financiële holding BV met verschillende BV's als werkmaatschappijen. Helder Glassystemen BV, VERO Schilderwerken, VG Bouw, VG Projects BV, A.I.T. BV en VG Total Projects BV.

## Verantwoordelijke

B. van Gompel (Directie), P. Leijdekkers (KAM-coördinator/Lid MT)

## BOUNDARY (9.3.1. D)

### Toepassingsgebied RHFB Holding B.V. (GHG methode)

<b>RHFB Holding B.V.</b>	Handelsweg 5, 5527 AL Hapert Financiële Holding.
<b>Helder GlasSystemen B.V.</b>	Flevolaan 62, 1382 JZ Weesp <b>Scope:</b> Het vervaardigen en plaatsen van (glas)wandsystemen.
<b>VG Total Projects B.V.</b>	Hurksestraat 43, 5652 AH Eindhoven <b>Scope:</b> Sloopwerkzaamheden, in- en verhuur van bouwmaterialen en machines.
<b>VG Projects B.V.</b>	Flevolaan 62, 1382 JZ Weesp <b>Scope:</b> Het uitvoeren van bouwwerkzaamheden.
<b>VERO Schilderwerken B.V.</b>	Flevolaan 62, 1382 JZ Weesp <b>Scope:</b> Het uitvoeren van schilder- en glaszet werkzaamheden.
<b>VG Bouw B.V.</b>	Handelsweg 5, 5527 AL Hapert <b>Scope:</b> Het uitvoeren van bouwwerkzaamheden.

# VERSLAG

## DOCUMENTATIE BOUNDARY (9.3.1. E)

Via GHG methode (2023) bepaald (zie 4.1 Boundary).

### 4.1 Organizational Boundary RHFB Holding BV

#### De GHG Protocol methode

Deze methode is volgens het GHG Protocol (A Corporate Accounting and Reporting Standard, Hoofdstuk 3 'Setting organizational boundaries') toepassen. Toepassen organisaties zowel de 'equity share' benadering als de 'control' benadering.

#### De methode werkt top-down en is afdoende

Men gaat op de hoogste top van de hiërarchie van organisaties zitten en bepaalt op basis van het GHG Protocol welke organisaties tot de organizational boundary behoren.

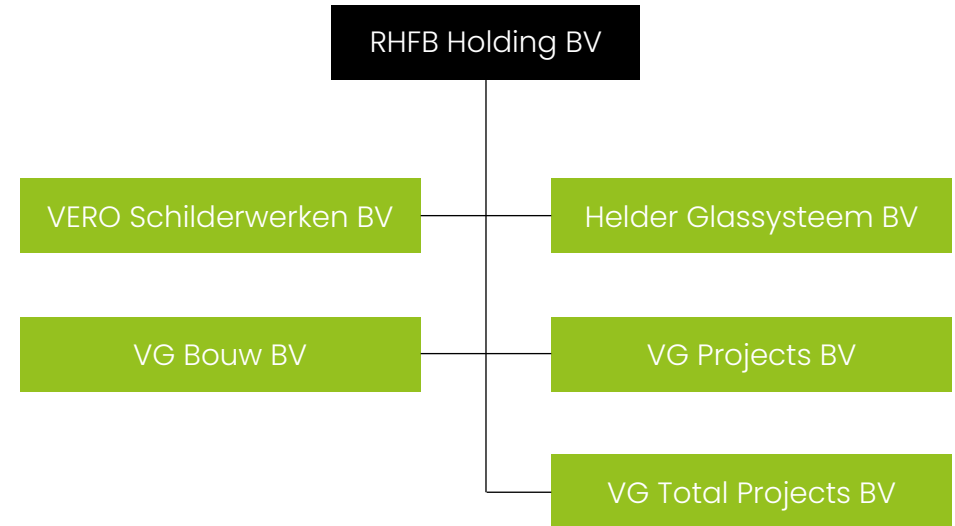
De hiërarchie ziet toe op de zeggenschapsrelaties tussen organisaties.

Een toets aan de voorwaarde dat de boundary zodanig gekozen dient te zijn dat er zich geen C-aanbieders onder de A-aanbieder bevinden, zal geen verrassingen opleveren.

#### Organisatie & Boundary

Om een beeld te geven van de organisatie: zie naaststaand organogram.

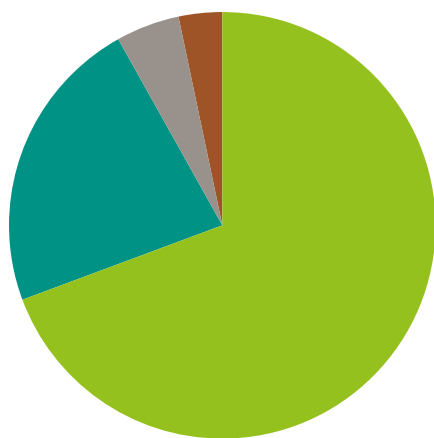
In dit organogram is te zien dat de RHFB Holding BV, de hoogste in de structuur is. Omdat we alle B.V.'s meenemen in onze scope is verdere afbakening of onderzoek niet nodig.



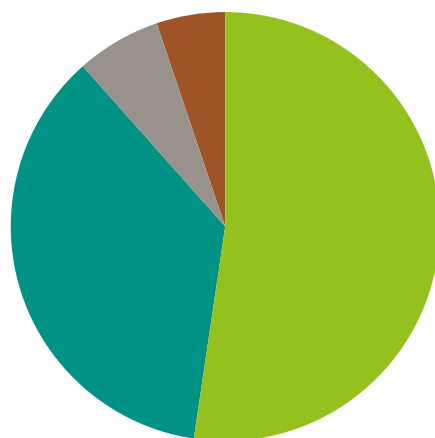
# INZICHT

## CO<sub>2</sub>-footprint 'RHFB Holding BV'

Omschrijving			CO <sub>2</sub> (ton) 1 <sup>e</sup> 2024	Heel 2023
Scope 1	S1 - 2B Personenvervoer - conventioneel personenvervoer	(Benzineverbruik personenvervoer)	22,9	44,7
	S1 - 3A Goederenvervoer - goederenvervoer	(Dieselverbruik projecten personen)	38,8	127,3
	S1 - 5A Overige energiedragers voor andere doeleinde dan vervoer	(Dieselverbruik inhuur)	0	0
	S1 - 5C Overige energiedragers voor andere doeleinde dan vervoer - gas	Verwarming	3,3	8
<b>Totaal Scope 1</b>			<b>65</b>	<b>180</b>
Scope 2	S2 - 4A Elektriciteitsgebruik - grijze stroom	(Elektraverbruik kantoor)	3	6
	<b>Totaal Scope 2</b>			<b>3</b>
<b>Totaal Scope 1 &amp; 2</b>			<b>68</b>	<b>186</b>



2023



1e helft 2024

- S1 - 2B Personenvervoer - conventioneel personenvervoer (Benzineverbruik personenvervoer)
- S1 - 3A Goederenvervoer - goederenvervoer (Dieselverbruik projecten personen)
- S1 - 5A Overige energiedragers voor andere doeleinde dan vervoer (Dieselverbruik inhuur)
- S1 - 5C Overige energiedragers voor andere doeleinde dan vervoer - gas Verwarming
- S2 - 4A Elektriciteitsgebruik - grijze stroom (Elektraverbruik kantoor)

## DIRECTE EMISSIES (9.3.1. F) SCOPE 1

Omschrijving		Verbruik 2024 (1 <sup>e</sup> half jaar)	Verbruik 2023	Energiesoort	Eenheid	Conversie-factor 2023	Conversie-factor 2024	Eenheid	Bron	Verbruik 2024 (1 <sup>e</sup> half jaar), Ton CO <sub>2</sub>	Verbruik 2023, Ton CO <sub>2</sub>
S1 - 2B Personenvervoer - conventioneel personenvervoer	(Biodiesel)	0	0	Diesel	Ltr	0	0	gCO <sub>2</sub> /ltr brandstof	CO <sub>2</sub> -emissiefactoren	0	0
	(Benzineverbruik personenvervoer)	8.103	15.833	Benzine	Ltr	2.821	2.821	gCO <sub>2</sub> /ltr brandstof	CO <sub>2</sub> -emissiefactoren	22,9	44,7
S1 - 3A Goederenvervoer - goederenvervoer	(Dieselverbruik projecten personen)	11.930	39.108	Diesel	Ltr	3.256	3.256	gCO <sub>2</sub> /ltr brandstof	CO <sub>2</sub> -emissiefactoren	38,8	127,3
S1 - 5A Overige energiedragers voor andere doeleinde dan vervoer	(Dieselverbruik inhuur)	0	0	Diesel	Ltr	3.256	3.256	gCO <sub>2</sub> /ltr brandstof	CO <sub>2</sub> -emissiefactoren	0	0
S1 - 5C Overige energiedragers voor andere doeleinde dan vervoer - gas	Verwarming	1.527	3.855	Aardgas	m <sup>3</sup>	2.079	2.134	gCO <sub>2</sub> /Nm <sup>3</sup>	CO <sub>2</sub> -emissiefactoren	3,3	8
	<b>Totaal Scope 1</b>									<b>65</b>	<b>180</b>

### VERBRANDING (9.3.1. G)

Er is geen sprake van verbranding van biomassa.

### VERWIJDERING (9.3.1. H)

Er is geen sprake van verwijderingen.

### UITSLUITINGEN (9.3.1. I)

Er is geen sprake van uitsluitingen.

## INDIRECTE EMISSIES (9.3.1. J) SCOPE 2

Omschrijving		Verbruik 2024 (1 <sup>e</sup> half jaar)	Verbruik 2023	Energiesoort	Eenheid	Conversie-factor 2023	Conversie-factor 2024	Eenheid	Bron	Verbruik 2024 (1 <sup>e</sup> half jaar), Ton CO <sub>2</sub>	Verbruik 2023, Ton CO <sub>2</sub>
S2 - 4A Elektriciteitsgebruik - grijze stroom	(Elektraverbruik kantoor)	5.580	11.159	Grijze stroom	kWh	523	536	gCO <sub>2</sub> /kWh	CO <sub>2</sub> -emissiefactoren	3	6
	<b>Totaal Scope 2</b>									<b>3</b>	<b>6</b>

#### **BASISJAAR, VERGELIJKINGSJAAR (9.3.1. K)**

2022. Dit is zowel het actuele als het historische basisjaar; over een aantal jaren kan het actuele basisjaar wijzigen, maar niet het historische basisjaar.

#### **WIJZIGINGEN BASISJAAR (9.3.1. L)**

Er is geen sprake van wijziging.

#### **METHODE VAN KWANTIFICATIE (9.3.1. M)**

De kwantificatie is gebaseerd op facturen/uitdraai Exact van leveranciers van energie.

#### **WIJZIGINGEN METHODE (9.3.1. N)**

Er is geen sprake van wijzigingen; de methode is identiek gebleven.

#### **BRON CONVERSIEFACTOREN (9.3.1. O)**

co2emissiefactoren.nl

#### **ONNAUWKEURIGHEDEN EN GEVOLGEN (9.3.1. P)**

Gebruiken zijn gebaseerd op facturen van leveranciers. Toch zijn er enkele onzekerheden:

- **Geen business travel**
- **Gas en Elektra. Via maanden uitgesplitst naar jaarlijkse hoeveelheden.**

#### **RESULTATEN VAN DE ONZEKERHEDEN (9.3.1. Q)**

Zie 9.3.1. P

#### **VERANTWOORDING (9.3.1. R)**

Ondergetekende verklaart namens de directie dat de inventarisatie is opgemaakt conform H9.3.1. van de richtlijn ISO 14064: 2019.

#### **VERIFICATIE (9.3.1. S)**

Deze emissieinventaris omvat de CO<sub>2</sub>-emissie van RHFB Holding B.V.

#### **GEGEVENS VOOR CALCULATIE (9.3.1. T)**

Verbruikte brandstoffen energie 2023 / 1<sup>o</sup> helft 2024.

## REDUCTIE

### Beleid en energiemangementprogramma CO<sub>2</sub>-prestatieladder

#### CO<sub>2</sub>-reductie beleid

Het beleid is gericht op het in kaart brengen en het reduceren van CO<sub>2</sub>-emissie conform vastgestelde in de richtlijn CO<sub>2</sub>-prestatieladder. Hierbij letten wij in toenemende mate op energieverbruik en CO<sub>2</sub>-emissies bij de aanschaf van auto's/materieel. Tevens nemen we zowel actief als passief deel aan sector of keten initiatief op het gebied van CO<sub>2</sub> door het actief uitdragen van het initiatief. Als uitgangspunt voor het beleid zullen de aspecten uit de richtlijn CO<sub>2</sub>-prestatieladder nageleefd worden middels de procedures en instructies zoals deze in het systeem zijn vastgelegd en geïmplementeerd. Hierbij wordt rekening gehouden met de aspecten genoemd onder het Beleid.

#### CO<sub>2</sub>-reductie doelstelling en acties

De doelstellingen zijn vastgelegd in Energie Audit Verslag. De activiteiten en middelen om bovenstaande beleid te realiseren liggen vast in de doelstellingen.

**De nieuwe doelstelling voor 2028 is de CO<sub>2</sub>-uitstoot te reduceren met 50% gerelateerd aan de FTE ten opzichte van het basisjaar.**

Deze doelstelling tracht RHFB Holding BV te behalen door de volgende acties:

Actie	Verwachte reductie	Streefdatum	Verantwoordelijke
Groene stroom Reusel en Weesp	100% (scope 2)	eind 2025	KAM/ Directie
Groen Gas Weesp	5% (scope 1)	eind 2025	Directie
7 Waterstof/Elektrisch/Hybride Bestelauto's	50% (scope 1)	eind 2028	KAM
Duurzame banden	1% (scope 1)	eind 2025	Directie
Campagne Bewustwording (nieuwe rijden)	10% (scope 1)	eind 2025	Directie
Campagne Bewustwording Onderaannemers	5% (scope 3)	eind 2025	Directie

## TRANSPARANTIE

### Communicatieplan CO<sub>2</sub>-prestatieladder

#### Communicatiebeleid

RHFB Holding B.V. heeft een inventarisatie en analyse gemaakt van haar stakeholders wat betreft haar CO<sub>2</sub>-emissie. Deze inventarisatie en analyse dienen als fundering voor de communicatie.

**RHFB Holding B.V.. kent de volgende stakeholders:**

**Intern:** Medewerkers operationeel  
Medewerkers planning  
Medewerkers inkoop  
Medewerkers management  
Medewerkers KAM  
Medewerkers overig

**Extern:** Opdrachtgevers  
Onderaannemers  
Leveranciers van energie  
Leveranciers van bouw materiaal  
Bevoegd gezag  
Overige omwonenden

Voor de weging van de stakeholders zijn deze in een diagram verwerkt:

	Weinig belang	Veel belang
Weinig invloed	Medewerkers overig	Overige omwonenden
	Leveranciers overig	
	Opdrachtgevers overig	
Veel invloed	Medewerkers operationeel	Leveranciers van materiaal
	Opdrachtgevers	Leveranciers van energie
	Bevoegd gezag	Medewerkers planning
		Medewerkers inkoop
		Medewerkers management
		Bevoegd gezag

De KAM-coördinator regelt de verzameling registraties en communicatie in alle vormen.

Op basis van de wegingen van de stakeholders zal het management van 'RHFB Holding B.V.' op de volgende wijze invulling geven aan haar communicatie /transparantie:

Communicatiemiddel	Doelgroep	Wat	Frequentie	Verantwoordelijke
Website	Extern en intern	Verslag RHFB Holding BV CO <sub>2</sub> -emissie Energie auditverslag en Actieplan	1x per half jaar	PJM Leijdekkers
Nieuwsbrief/toolbox	Intern	Verslag RHFB Holding BV CO <sub>2</sub> -emissie Energie auditverslag en Actieplan	1x per half jaar	PJM Leijdekkers

De PDCA-cyclus geeft het principe weer van continue verbetering en wordt gevormd door de facetten Plan-Do-Check-Act. Met dit principe wordt aangegeven dat voor het bereiken van een hogere kwaliteit een continue cyclus op gang moet worden gebracht van het plannen van acties, het ten uitvoer brengen van geplande acties, het checken of de resultaten van de acties werkelijk zijn zoals was beoogd, en het bijsturen of bijstellen van de uitvoering of plannen naar aanleiding van de checkresultaten.

Hiernaast is de PDCA-cyclus visueel weergegeven.

## PARTICIPATIE INITIATIEVEN

RHFB Holding BV neemt daar waar mogelijk actief of passief deel aan diverse sector- en keteninitiatieven, waaronder:

### Initiatieven

De website van het SKAO is geïnventariseerd.

Op de pagina [www.skao.nl/initiatieven-en-programmas](http://www.skao.nl/initiatieven-en-programmas) staan alle bij het SKAO bekende initiatieven en programma's.

Onderstaande initiatieven zijn door de directie als meest interessant bevonden na bestudering van de gehele lijst tijdens het directiebeoordeling.

### Doelstellingen initiatieven

**Initiatief 1:** Circulair Metal Stud

